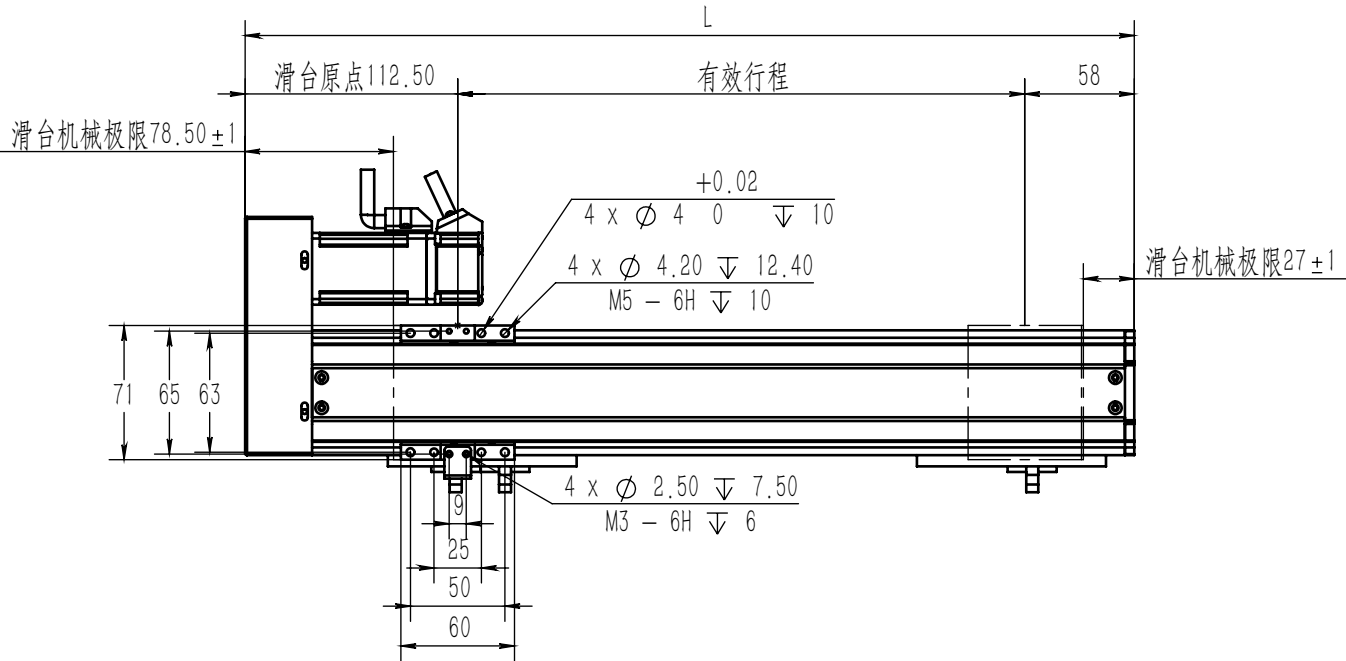
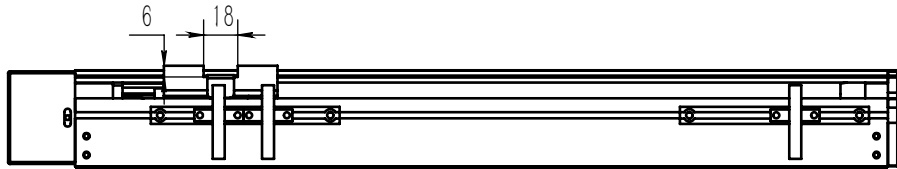
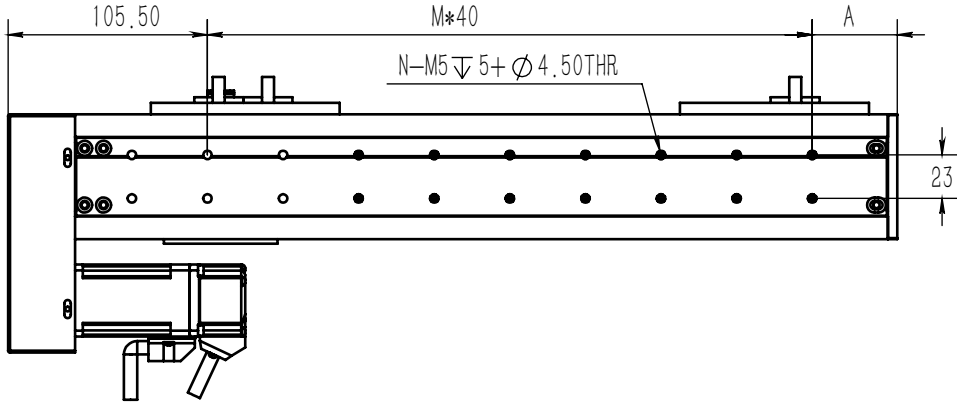
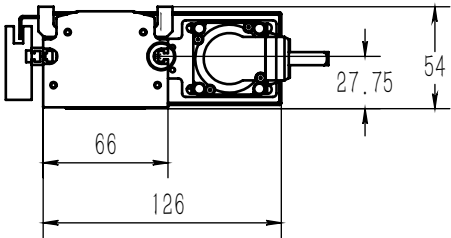
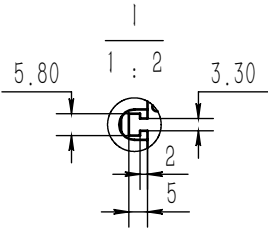


RXTH6-BR



B

型号	RXTH6-L -S -BR-P10-C3
行程	mm
搭配马达	100W(客户提供) 若使用其他型号电机, 产品尺寸 可能不一致, 请咨询技术服务人员
丝杆	12
导轨	42*9.5
传感器	外置 3pcs
重复定位精度	±0.01mm
最大负重	水平: 30kg 垂直: 10kg
最高速度	166mm/s(依马达转速3000rpm为准)

有效行程	50	100	150	200	250	300	350	400	450	500	550	600	650	700	750	800						
L	220.5	270.5	320.5	370.5	420.5	470.5	520.5	570.5	620.5	670.5	720.5	770.5	820.5	870.5	920.5	970.5						
A	35	45	55	25	35	45	55	25	35	45	55	25	35	45	55	25						
M	2	3	4	6	7	8	9	11	12	13	14	16	17	18	19	21						
N	6	8	10	14	16	18	20	24	26	28	30	34	36	38	40	44						
参考重量g	1.9	2.14	2.38	2.62	2.86	3.1	3.34	3.58	3.82	4.06	4.3	4.54	4.78	5.02	5.26	5.5						

客户签字盖章确认		
签字		
日期		

设计		电话	
标准化		日期	2024/5/5
校核		日期	
审批		日期	



东莞瑞翔智能科技有限公司
Dongguan RuiXiang Intelligent Technology
Co., Ltd.

视图	单位	比例	零件类别: 成品	
	mm	1:4	材料: 6063-T5	
共 张 第 张	版本: A		重量:	数量: 1