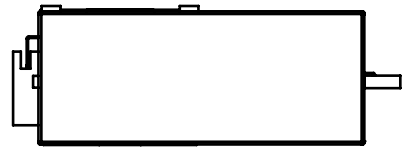
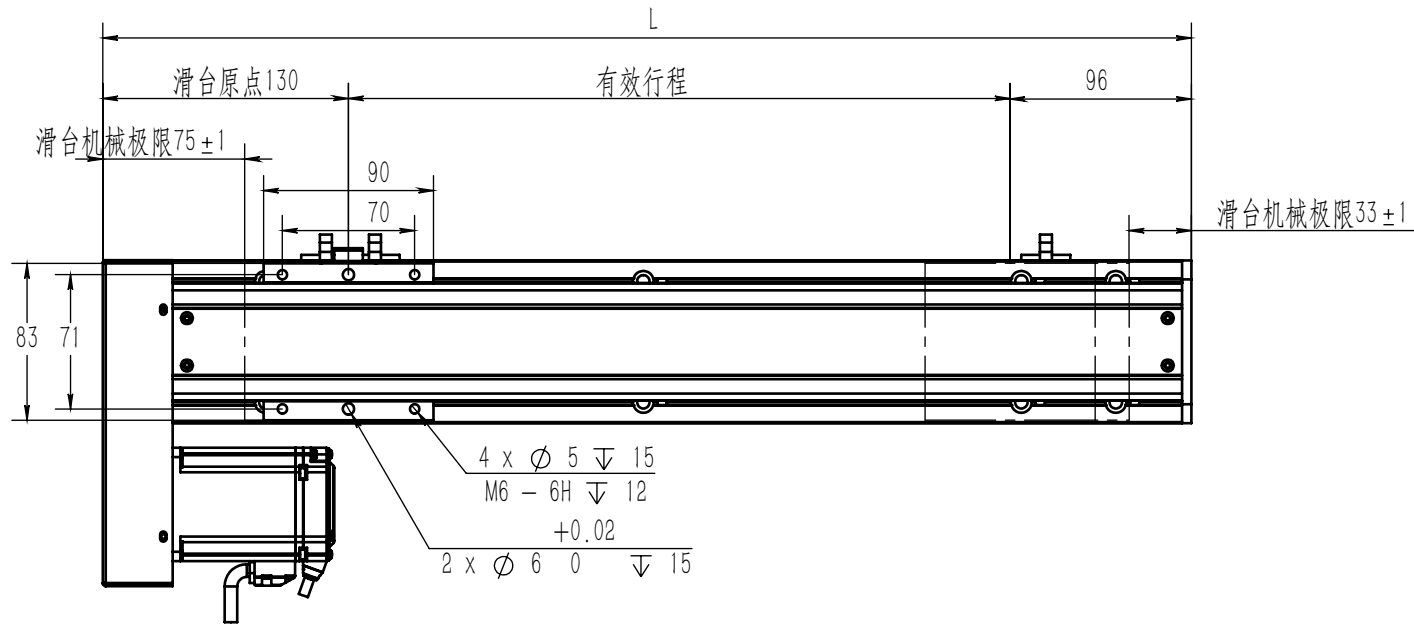
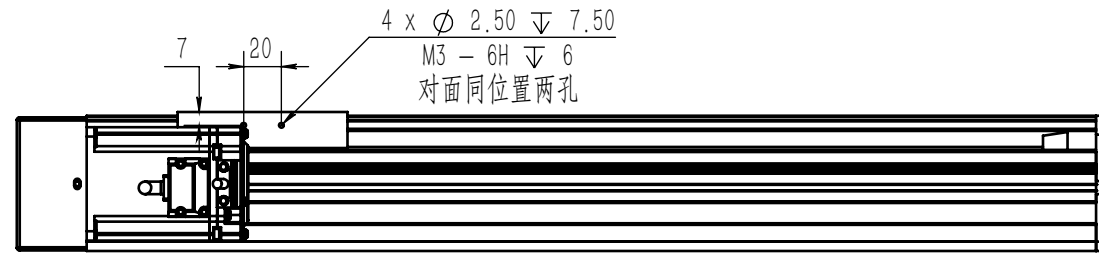
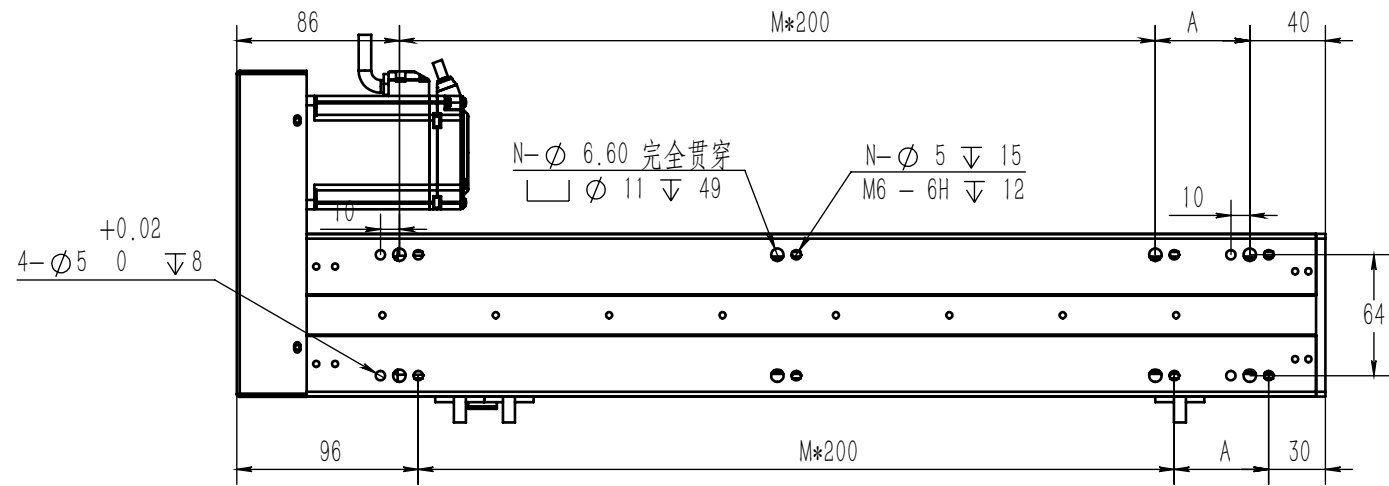
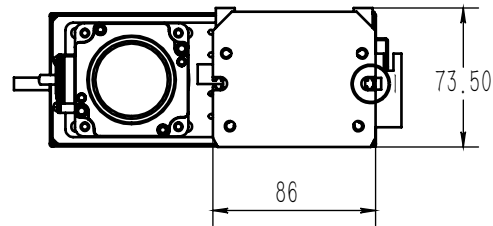
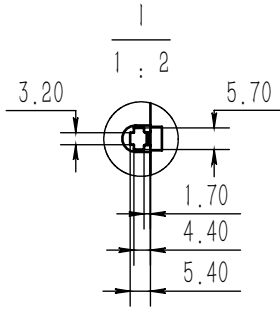


RXTH85-BL



型号 RXTH85-L -S -BL- -C3

行程 mm

搭配马达

200W/400W(客户提供)
若使用其他型号电机,产品尺寸
可能不一致,请咨询技术服务人员

丝杆 16

导轨 15

传感器 外置 3pcs

重复定位精度 ±0.01mm

最大负重 水平: 40kg 垂直: 11kg

最高速度 500mm/s(依马达转速3000rpm为准)

| 有效行程 | 50 | 100 | 150 | 200 | 250 | 300 | 350 | 400 | 450 | 500 | 550 | 600 | 650 | 700 | 750 | 800 | 850 | 900 | 950 | 1000 | | |
|-------|------|-----|------|-----|------|-----|------|-----|------|-----|------|-----|------|-----|------|------|------|------|-------|------|--|--|
| L | 276 | 326 | 376 | 426 | 476 | 526 | 576 | 626 | 676 | 726 | 776 | 826 | 876 | 926 | 976 | 1026 | 1076 | 1126 | 1176 | 1226 | | |
| A | 150 | 200 | 50 | 100 | 150 | 200 | 50 | 100 | 150 | 200 | 50 | 100 | 150 | 200 | 50 | 100 | 150 | 200 | 50 | 100 | | |
| M | 0 | 0 | 1 | 1 | 1 | 1 | 2 | 2 | 2 | 2 | 3 | 3 | 3 | 3 | 4 | 4 | 4 | 4 | 5 | 5 | | |
| N | 4 | 4 | 6 | 6 | 6 | 6 | 8 | 8 | 8 | 8 | 10 | 10 | 10 | 10 | 12 | 12 | 12 | 12 | 14 | 14 | | |
| 参考重量g | 4.25 | 4.6 | 4.95 | 5.3 | 5.65 | 6 | 6.35 | 6.7 | 7.05 | 7.4 | 7.75 | 8.1 | 8.45 | 8.8 | 9.15 | 9.5 | 9.85 | 10.2 | 10.55 | 10.9 | | |



东莞瑞翔智能科技有限公司
Dongguan RuiXiang Intelligent Technology
Co., Ltd.

客户签字盖章确认

签字

日期

| | | | | | | | |
|-----|--|----|-----------|---------|-------|-----|-------------|
| 设计 | | 电话 | | 视图 | 单位 | 比例 | 零件类别: 成品 |
| 标准化 | | 日期 | 2021/5/21 | | mm | 1:4 | 材料: 6063-T5 |
| 校核 | | 日期 | | 共 张 第 张 | 版本: A | 重量: | 数量: 1 |
| 审批 | | 日期 | | | | | |