

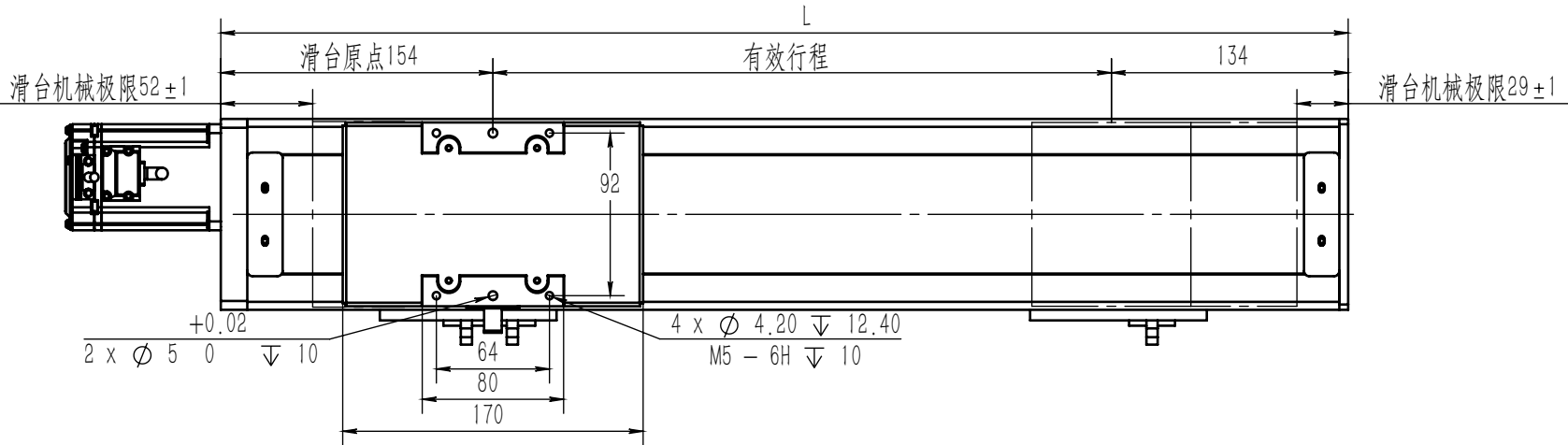
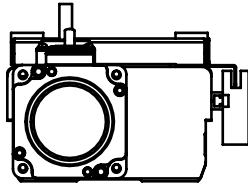
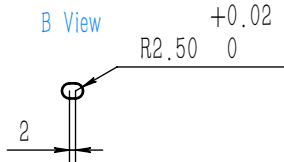
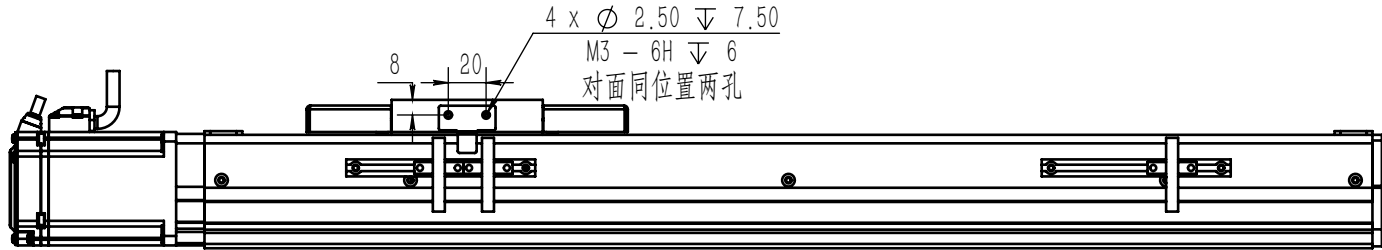
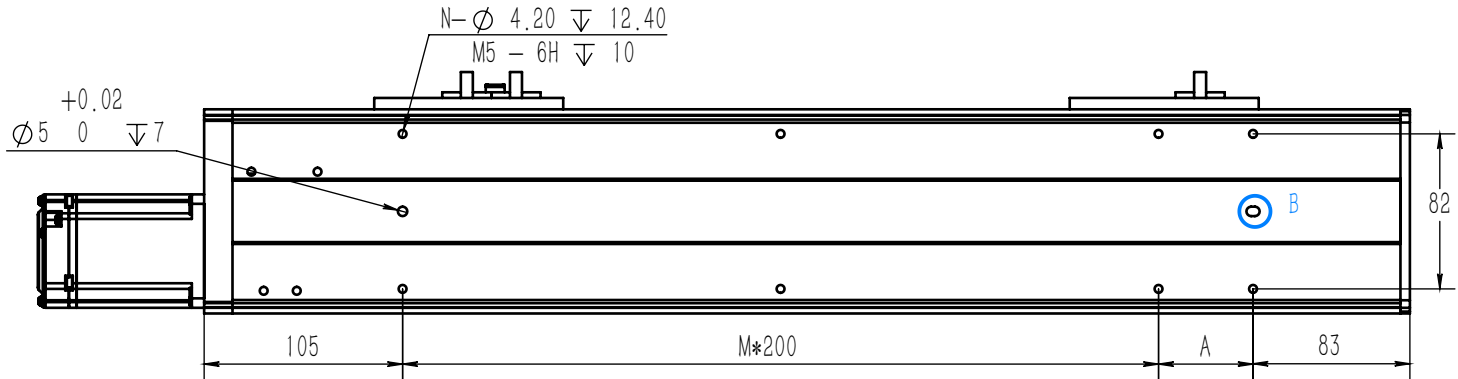
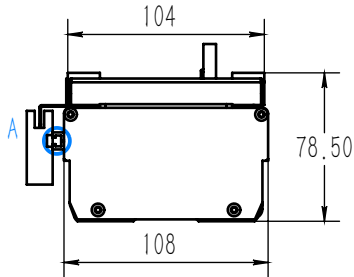
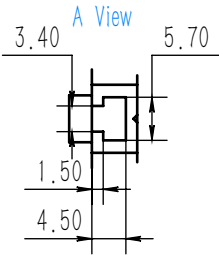
A

B

A

B

RXCH10-BC



型号	RXCH10-L -S -BC-P20-C3
行程	mm
搭配马达	200W(客户提供) 若使用其他型号电机, 产品尺寸 可能不一致, 请咨询技术服务人员
丝杆	16
导轨	20
传感器	外置 3pcs
重复定位精度	±0.01mm
最大负重	水平: 50kg 垂直: 12kg
最高速度	1600mm/s(依马达转速3000rpm为准)

有效行程	50	100	150	200	250	300	350	400	450	500	550	600	650	700	750	800	850	900	950	1000	1050	1100
L	338	388	438	488	538	588	638	688	738	788	838	888	938	988	1038	1088	1138	1188	1238	1288	1338	1388
A	150	200	50	100	150	200	50	100	150	200	50	100	150	200	50	100	150	200	50	100	150	200
M	0	0	1	1	1	1	2	2	2	2	3	3	3	3	4	4	4	4	5	5	5	5
N	4	4	6	6	6	6	8	8	8	8	10	10	10	10	12	12	12	12	14	14	14	14
参考重量g	5.67	6.09	6.51	6.93	7.35	7.77	8.19	8.61	9.03	9.45	9.87	10.29	10.71	11.13	11.55	11.97	12.39	12.81	13.23	13.65	14.07	14.49

客户签字盖章确认		
签字		
日期		

设计		电话	
标准化		日期	2021-12-29
校核		日期	
审批		日期	



东莞瑞翔智能科技有限公司  
Dongguan RuiXiang Intelligent Technology Co., Ltd.

视图	单位	比例	零件类别: 成品	
	mm	1:4	材料: 6063-T5	
共 张 第 张	版本: A	重量:	数量: 1	