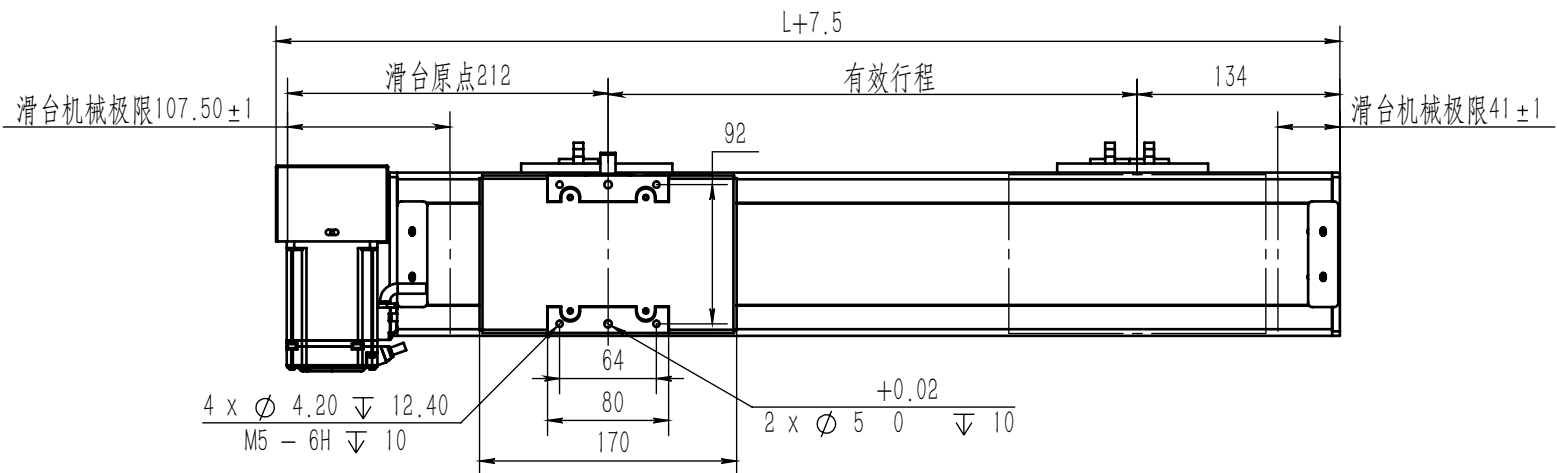
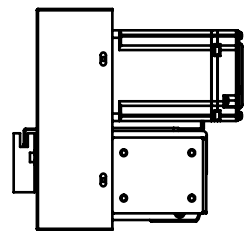
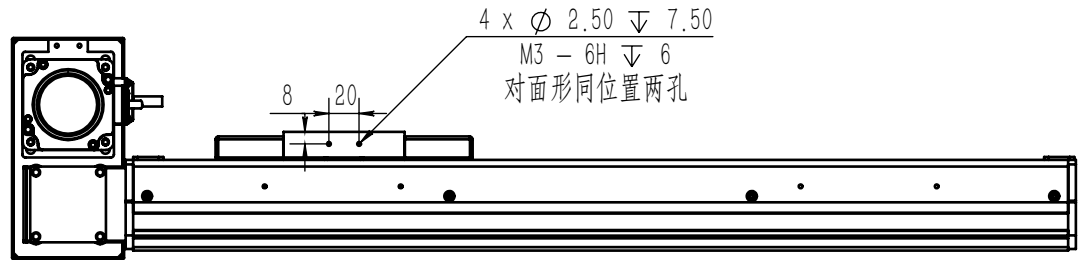
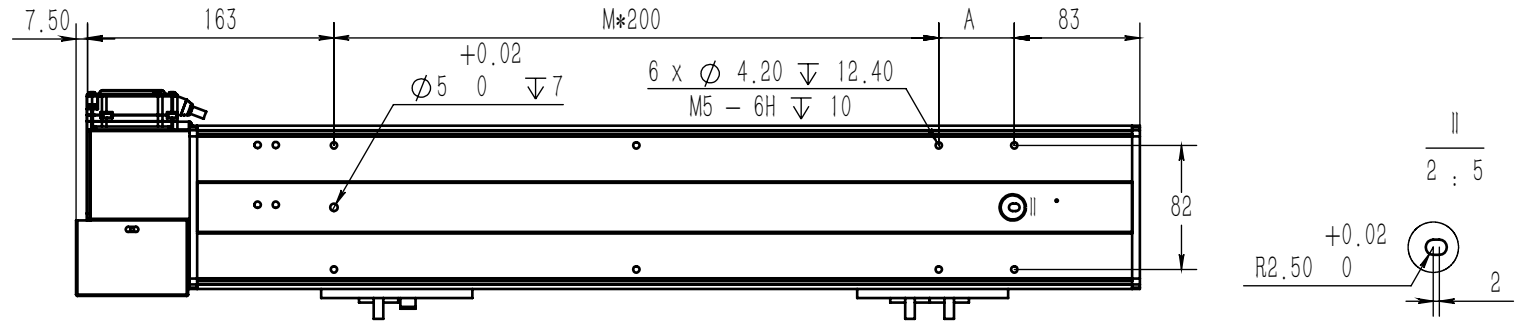
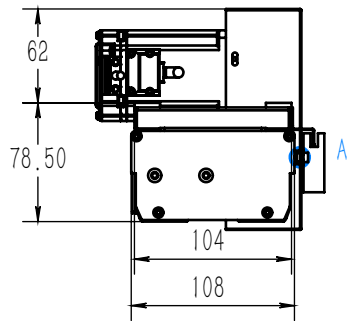
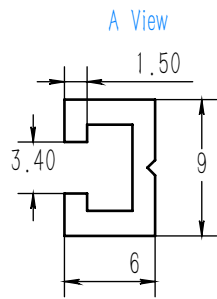


RXCB10-LU



B

型号	RXCB10-L50-S -LU-P20-C4
行程	mm
搭配马达	200W(客户提供) 若使用其他型号电机, 产品尺寸 可能不一致, 请咨询技术服务人员
皮带宽度	15
导轨	20
传感器	外置 3pcs
重复定位精度	±0.04mm
最大负重	水平: 10kg 垂直: /
最高速度	1600mm/s(依马达转速3000rpm为准)

有效行程	50	100	150	200	250	300	350	400	450	500	550	600	650	700	750	800	850	900	950	1000	1050	1100
L	396	446	496	546	596	646	696	746	796	846	896	946	996	1046	1096	1146	1196	1246	1296	1296	1346	1396
A	150	200	50	100	150	200	50	100	150	200	50	100	150	200	50	100	150	200	50	100	150	200
M	0	0	1	1	1	1	2	2	2	2	3	3	3	3	4	4	4	4	5	5	5	5
N	4	4	6	6	6	6	8	8	8	8	10	10	10	10	12	12	12	12	14	14	14	14
参考重量Kg	7.87	8.3	8.73	9.15	9.57	10	10.42	10.84	11.26	11.69	12.11	12.53	12.96	13.38	13.8	14.23	14.65	15.07	15.49	15.92	16.34	16.76



东莞瑞翔智能科技有限公司
Dongguan RuiXiang Intelligent Technology Co., Ltd.

客户签字盖章确认		
签字		
日期		

设计		电话	
标准化		日期	2021/11/22
校核		日期	
审批		日期	

视 图	单位	比 例	零件类别: 成品	
	mm	1:5	材 料: 6063-T5	
共 张 第 张	版本: A		重量:	数量: 1