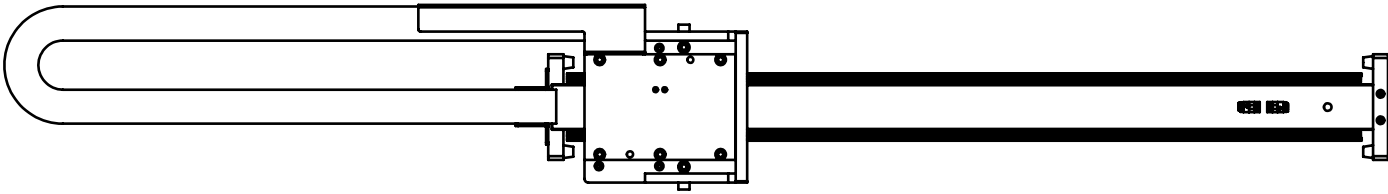
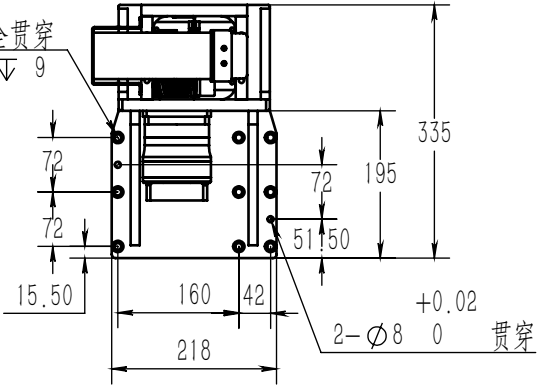
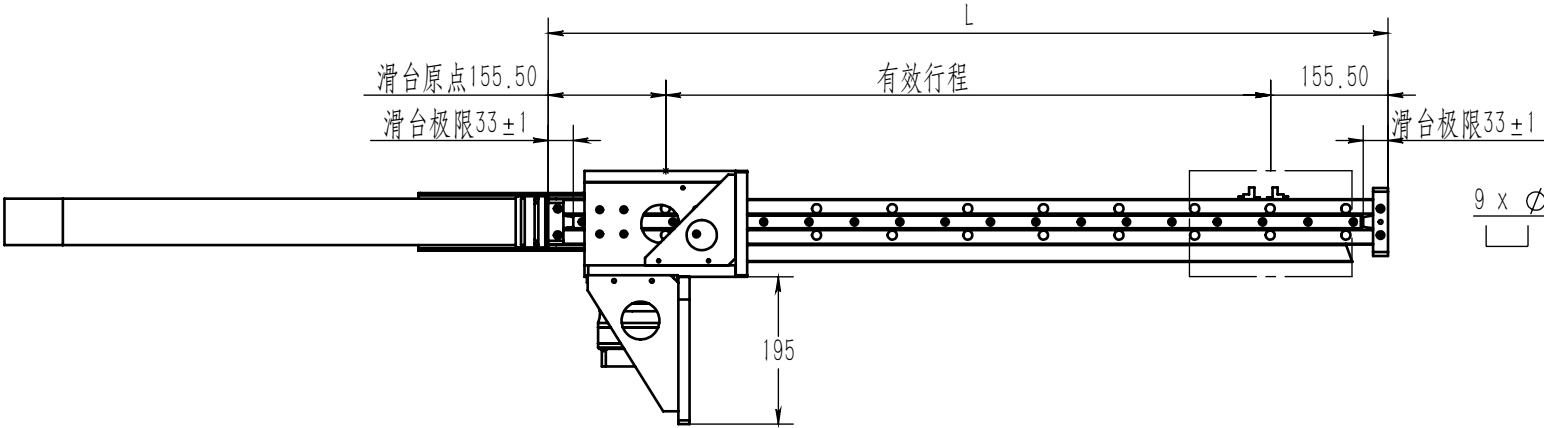
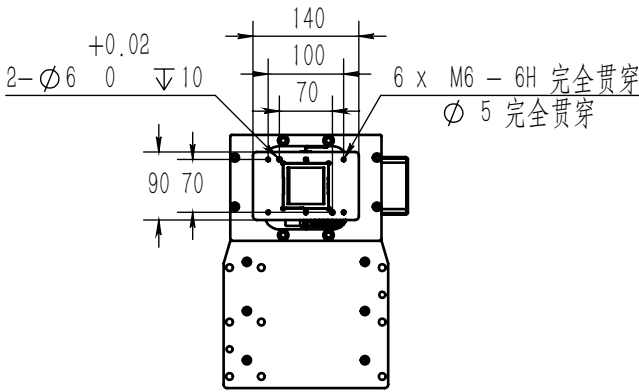
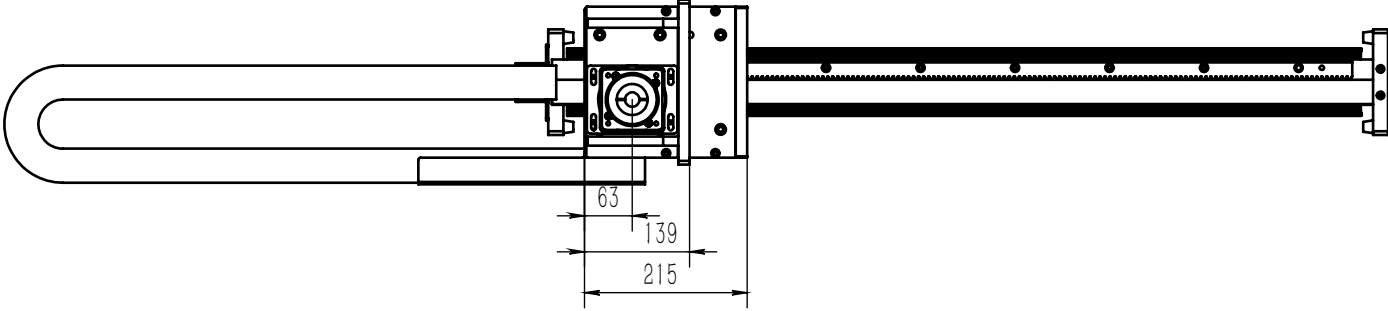


U-Z91X-09HZXR



B

型号	RXZH60-X167-S -U-R90-C3
行程	167mm
搭配马达	W(客户提供) 若使用其他型号电机, 产品尺寸可能不一致, 请咨询技术服务人员
齿轮	2.0M
导轨	20
传感器	外置 3pcs
重复定位精度	±0.1mm
最大负重	垂直: 20kg
最高速度	2500mm/s(依马达转速3000rpm为准)

有效行程	800	850	900	950	1000	1050	1100	1150	1200	1250	1300	1350	1400	1450	1500	1550	1600	1650	1700	1750	1800	1850
L	1111	1161	1211	1261	1311	1361	1411	1461	1511	1561	1611	1661	1711	1761	1811	1861	1911	1961	2011	2061	2111	2161
参考重量Kg	23.8	24.3	24.8	25.3	25.8	26.3	26.8	27.3	27.8	28.3	28.8	29.3	29.8	30.3	30.8	31.3	31.8	32.3	32.8	33.3	33.8	34.3



东莞瑞翔智能科技有限公司
Dongguan RuiXiang Intelligent Technology Co., Ltd.

客户签字盖章确认		
签字		
日期		

设计		电话		视图	单位	比例	零件类别: 成品	
标准化		日期	2021/10/5		mm	1:10	材料: 6063-T5	
校核		日期				版本: A	重量:	数量: 1
审批		日期						